

# Порядок **обжалования** решений бюро, Главного бюро, Федерального бюро медико- социальной экспертизы

**Электронные адреса и официальные сайты вышестоящих учреждений**

**ФГБУ ФБ МСЭ Минтруда России**

ул. Ивана Сусанина, 3, г. Москва, 127486

E-mail: fbmse@fbmse.ru

Телефон: 8(499) 487-57-11, Факс: 8(499) 487-81-81

Официальный сайт: [www.fbmse.ru](http://www.fbmse.ru)

**ФКУ «ГБ МСЭ по Иркутской области» Минтруда России**

ул. Байкальская, д. 206, 3 этаж,

г. Иркутск, 664075

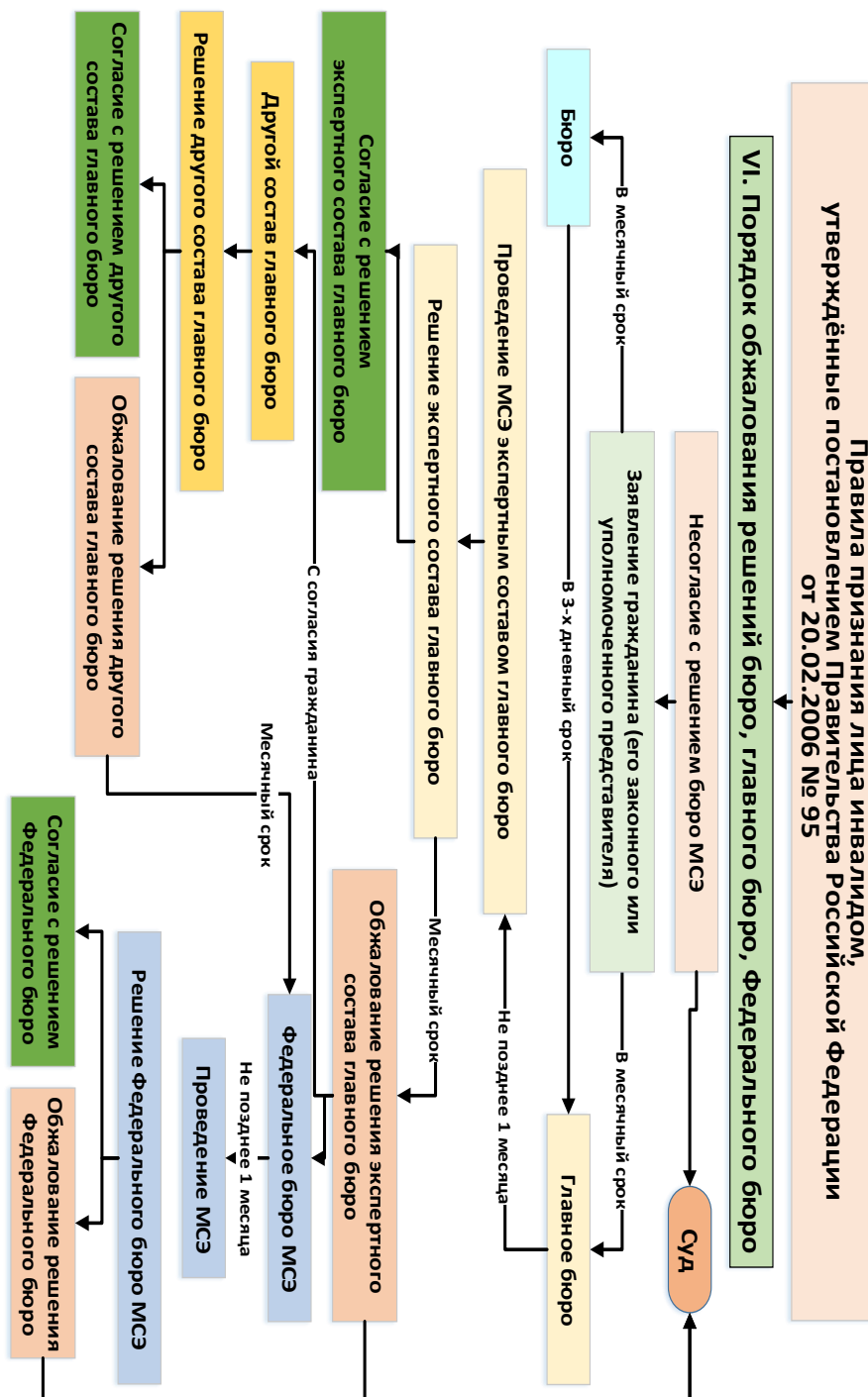
тел/факс: 8 (3952) 488-621

**Горячая линия 8 (3952) 488-631**

E-mail: [gb\\_mseirk@mail.ru](mailto:gb_mseirk@mail.ru)

Официальный сайт: [www.38.gbmse.ru](http://www.38.gbmse.ru)

Иркутск  
2020



## Порядок **обжалования** решений бюро, Главного бюро, Федерального бюро медико-социальной экспертизы

---

Если Вы не согласны  
с группой инвалидности,  
содержанием ИПРА инвалида,  
ИПРА ребенка-инвалида,  
Вы вправе обжаловать  
в течение месяца  
данное экспертное решение путем  
направления письменного  
заявления почтовым отправлением  
в бюро МСЭ

⇒ **(в бюро обращаться не надо!<sup>1</sup>)**

⇒ В этом случае главное бюро не позднее 1 месяца со дня поступления Вашего заявления проведет Вам медико-социальную экспертизу и на основании полученных результатов вынесет соответствующее решение. Помните о том, что **срок обжалования экспертного решения – 1 месяц!**

⇒ Решение Главного бюро также может быть обжаловано в месячный срок. В этом случае главный эксперт по медико-социальной экспертизе с Вашего согласия может поручить проведение медико-социальной экспертизы другому составу специалистов Главного бюро.

⇒ Решение Главного бюро может быть также обжаловано в месячный срок в Федеральное бюро, для чего Вам следует подать заявление в Главное бюро, проводившее медико-социальную экспертизу, либо в Федеральное бюро. Помните о том, что срок обжалования экспертного решения – 1 месяц!

Если Вы не согласны с решением Федерального бюро, то Вы вправе обжаловать его в судебном порядке, установленном законодательством Российской Федерации.

⇒ Решение Главного бюро может быть обжаловано в **судебном порядке**, установленном законодательством Российской Федерации, на любом этапе освидетельствования во МСЭ.

---

<sup>1</sup> В целях предотвращения распространения новой коронавирусной инфекции в Российской Федерации и обеспечения санитарно-эпидемиологического благополучия населения Российской Федерации